



Landeshauptstadt  
München  
Referat für Klima-  
und Umweltschutz

# Artenvielfalt in der Stadt München

## Fördermöglichkeiten im Überblick

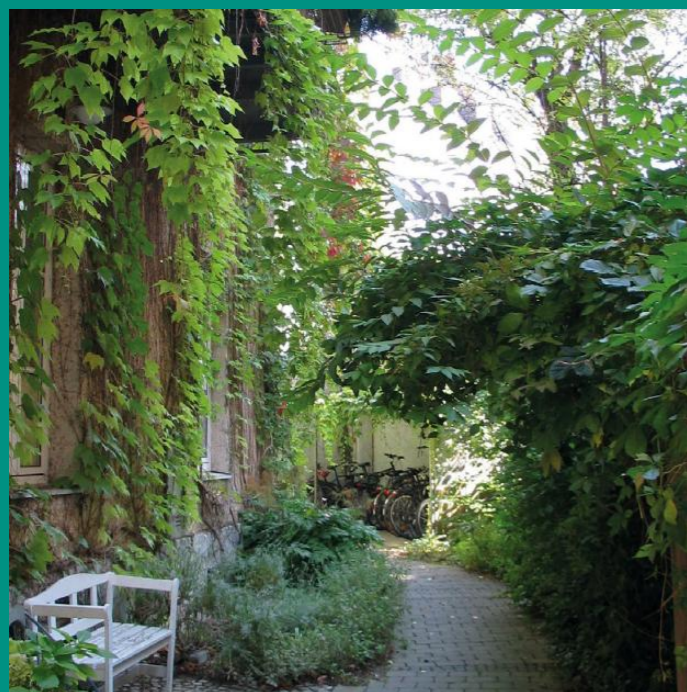
01.03.2026

Michael Hemauer

Biodiversitätsberater  
Landeshauptstadt München



## Förderprogramm Biodiversitätbausteine



## Förderprogramm Begrünung



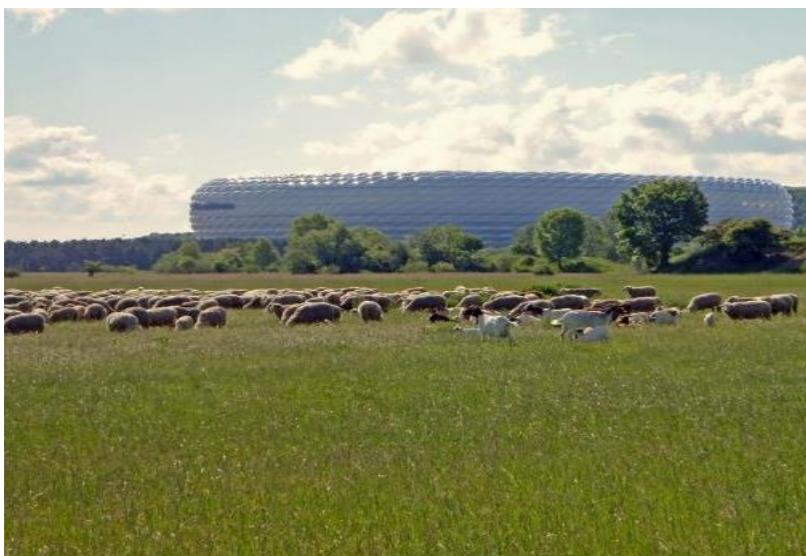
Landeshauptstadt  
München  
**Referat für Klima-  
und Umweltschutz**

# Förderprogramm Biodiversitätsbausteine

Michael Hemauer

Biodiversitätsberater  
Landeshauptstadt München

## München – ein „Hotspot“ der Artenvielfalt



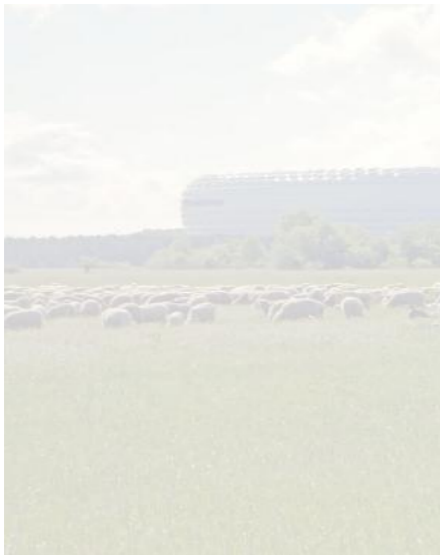
Wechselkröte



Dunkler Wiesenknopf-Ameisenbläuling



# München – ein „Hotspot“ der Artenvielfalt



# Biodiversitätsberatung in München



@rku\_muenchen

Artenvielfalt im Alltag: <https://rethink-muenchen.de/klimabewusst-leben/artenvielfalt/>



# Langer Tag der StadtNatur

## Safe the date

- 10. Mai 2026
- zum 1. Mal in München
- alle Veranstaltungen kostenlos
- keine Anmeldung für alle Veranstaltungen
- ca. 90 Veranstaltungen in ganz München
- von 6 Uhr – 23 Uhr
- Führungen, Vorträge, Radeltouren, Mitmachaktionen
- rund um das Thema Stadtnatur



# Förderprogramm Biodiversitätsbaustein



**Wildblumenwiese**



**Stauden**



**Sträucher**



**Habitat-Bausteine**

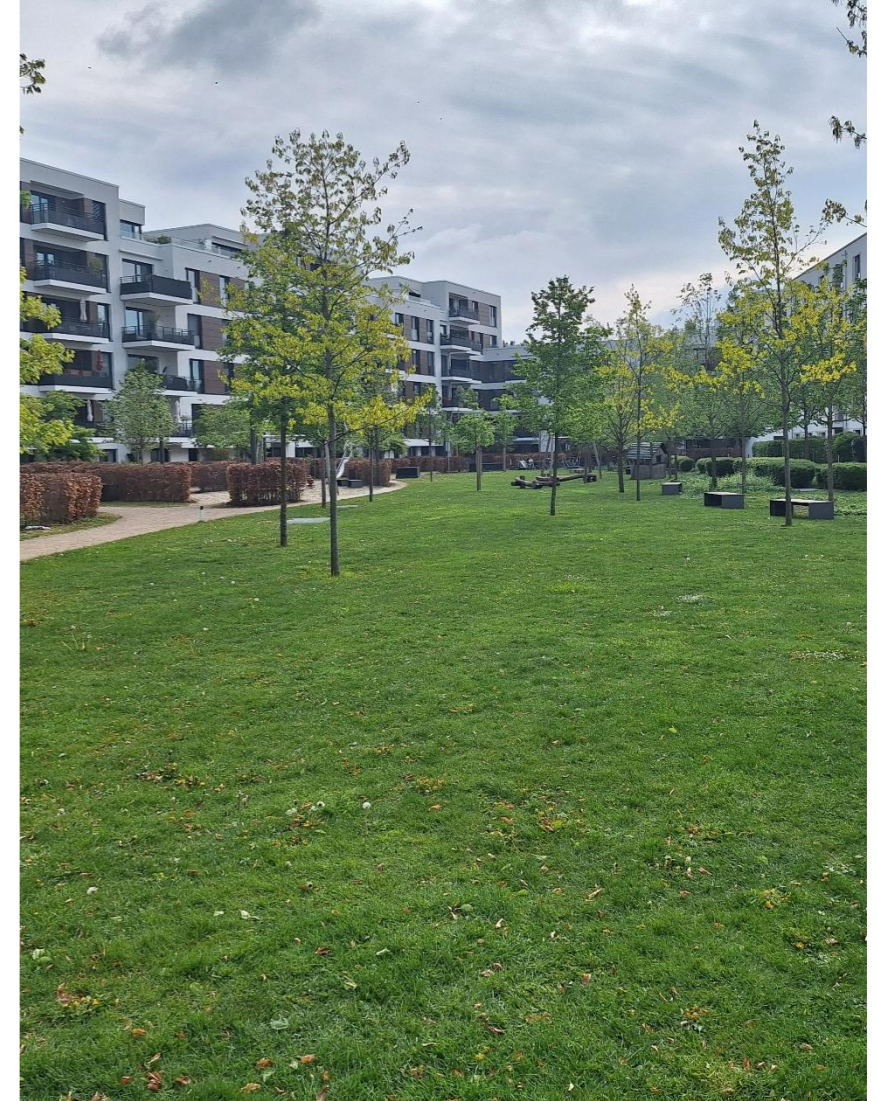


**Nistkästen**



**Totholzstrukturen**

## Zielflächen – „Abstandsgrün“





## Förderprogramm Biodiversitätsbausteine

- > Zielflächen: privates artenarmes Grün „Abstandsgrün“
- > Ziel: Steigerung der Biodiversität, Verwendung **heimischer Pflanzen**

### Voraussetzungen:

- ab 4 Wohneinheiten
  - Grundstückseigentümer\*in muss zustimmen
  - Maßnahme ist freiwillig & vor Beginn mit RKU abgesprochen
  - Folgepflege wird durch Antragsteller\*in garantiert
- 
- Auszahlung: 250 € – 10.000 €
  - Förderung grundsätzlich 50 %

**Jetzt beraten lassen!**

Landeshauptstadt München  
**Referat für Klima- und Umweltschutz**

### Förderprogramm Biodiversitätsbausteine

Wildblumenwiese, Fledermauskasten oder Teich – Sie wollen sich die Natur direkt in Ihre Grünfläche holen?

**Wir unterstützen Sie dabei!**  
Unsere Biodiversitätsberatung berät Sie gerne vor Ort zu Ihrem Projekt. Bestimmte Projekte unterstützen wir auch finanziell.\*

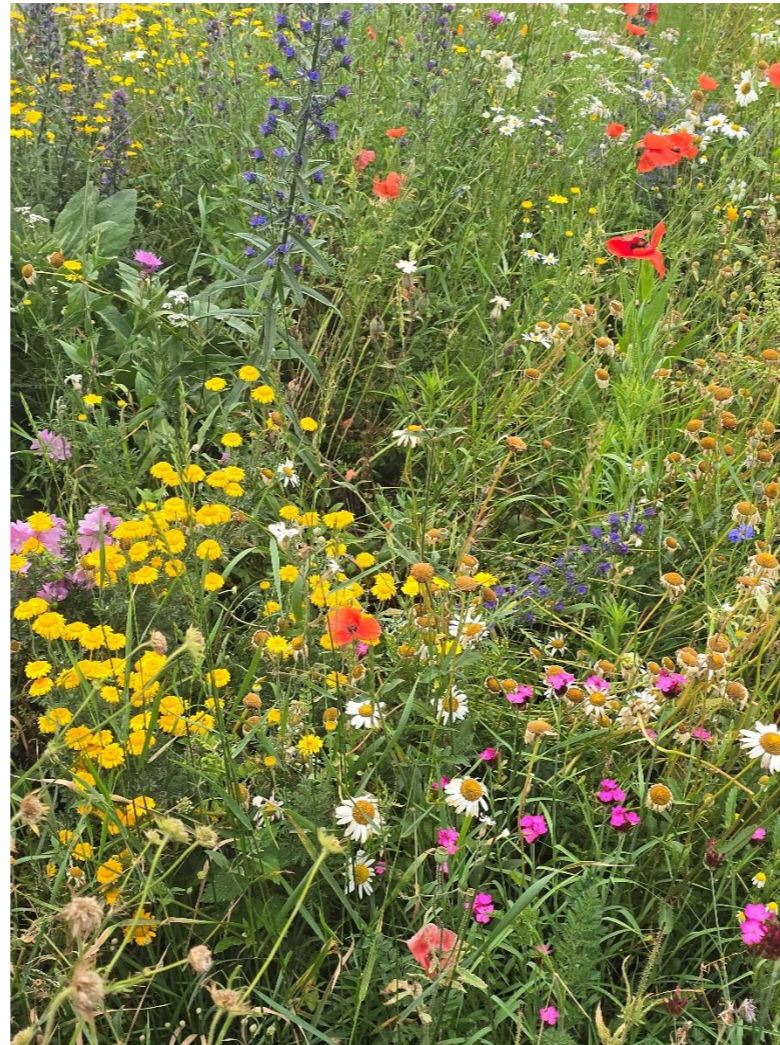
**Wichtig:**  
Setzen Sie sich vor Maßnahmenbeginn per E-Mail mit unserer Biodiversitätsberatung in Verbindung:  
biodivberatung.rku@muenchen.de

\*Die genauen Fördervoraussetzungen, Förderhöhe und Antragsbedingungen finden Sie unter:

<https://www.muenchen.de/biodiv-foerdern>

**natürlich MÜNCHEN**

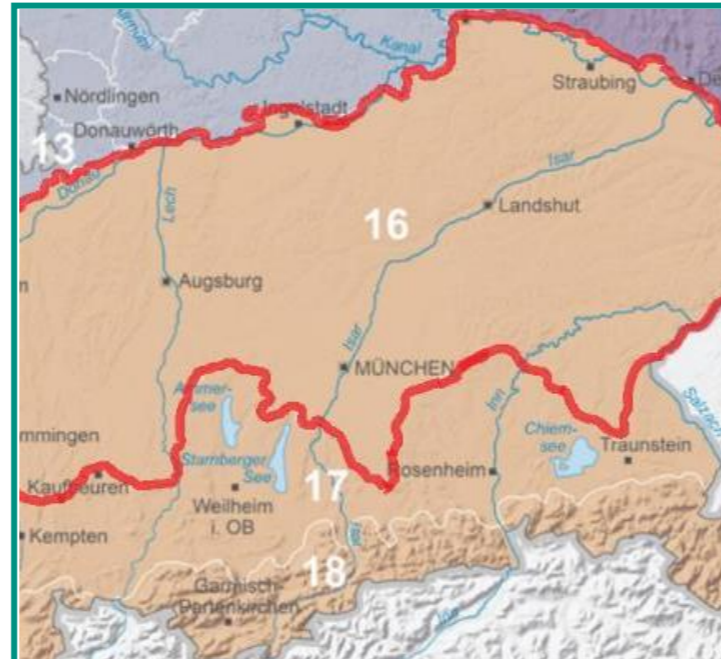
## Wildblumenwiese mit gebietsheimischen Arten



## Wildblumenwiese mit gebietsheimischen Arten



Wildblumenwiese mit  
**gebietsheimischen Arten**



**Gebietsheimisches Saatgut  
für die Region München**

### Vorteile heimischer Wildpflanzen:

- langlebig, robust und winterhart
- optimales Nahrungsangebot für Insekten
- Zierpflanzen & Exoten haben oft wenig oder keinen Nektar/Pollen

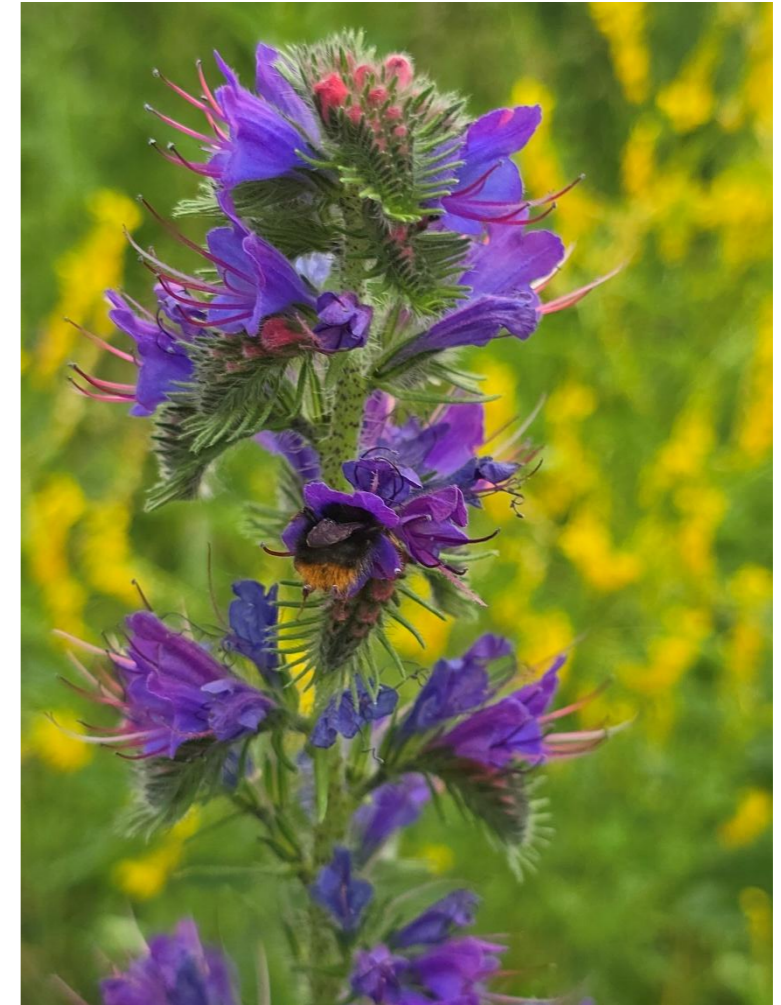
# Vergleich: monotoner Rasen & artenreiche Wildblumenwiese



|               | Monotoner Rasen   | Bestandsfläche aufwerten             | Wildblumenwiese mit gebietsheimischen Arten                                |
|---------------|---|--------------------------------------|--|
| Kosten        | Dauerhaft hoch<br>→ Kostenintensiv<br><br>(6-8x Mähen pro Jahr) | Niedrig<br><br>(2-3x Mähen pro Jahr) | Anlage kostenintensiv,<br>langfristig günstig<br><br>(1-2x Mähen pro Jahr) |
| Biodiversität | Schlecht  | Mittelmäßig                          | Optimal  |
| Output        | 👎   | 👍 👍                                  | 👍 👍 👍  |

Tipp: Sei dabei  
beim  
„Mähfreien Mai“

## Stauden und Sträucher



## Vergleich: Exotisch vs. Heimische Sträucher

### exotischer Strauch



Forsythie

Sterile Blüten  
→ keine Nahrung  
(kein Pollen & Nektar)

### Heimische & insektenfreundliche Alternativen



Färber-Ginster



Kornelkirsche



Berberitze



Liguster

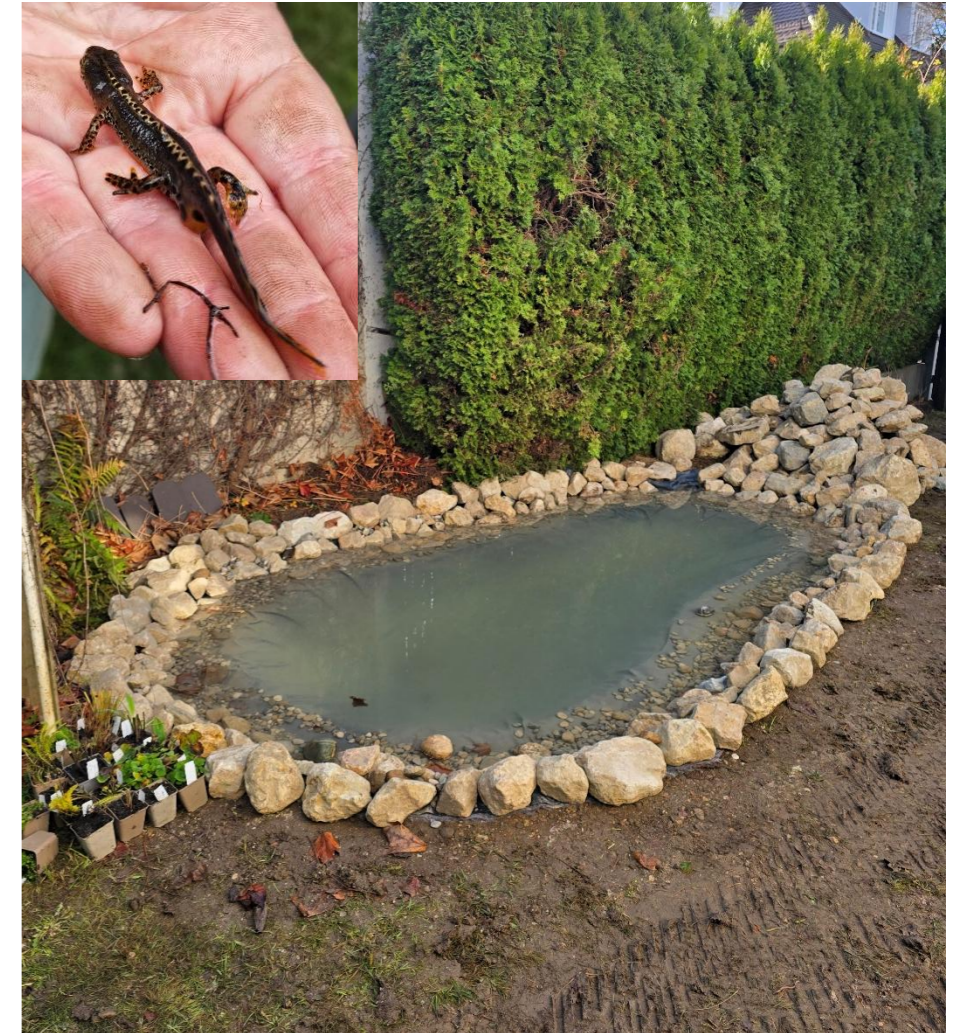
Frühling: Nektar und Pollen für Insekten

Herbst : Beeren für Singvögel (Kornelkirsche, Berberitze, Liguster)

## Künstliche Nisthilfen



## Totholz oder Naturnahe Teiche

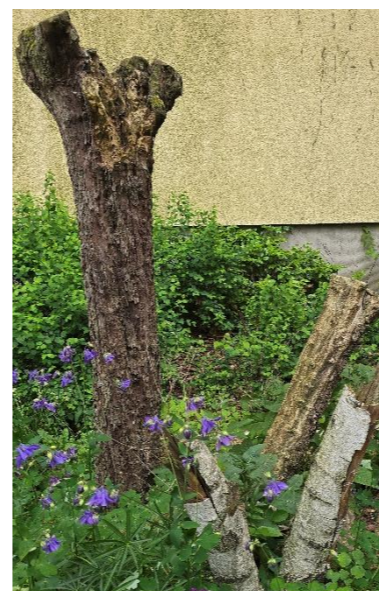




# Trockenmauer



## Was ist bisher passiert?





# Münchener Förderprogramme Begrünung

Cornelia Leupold, RKU-I-3





## Förderprogramm Begrünung:

- Innenhöfe / Außenanlagen
- Vorgärten
- Dachbegrünung
- Fassadenbegrünung
- Entsiegelung
- Naturnahe Firmengelände



## Ziele des Förderprogramms:

- Aufenthaltsqualität für die Bewohner\*innen oder Mitarbeiter\*innen
- Psychologische Wirkung des Grüns
- Schatten, Verdunstungskühle
- Blühaspekte über das ganze Jahr hinweg
- Lebensraum und Nahrungsquelle für Tiere
- Rückhalt oder Versickerung von Niederschlagswasser
- Firmengelände: wenigstens temporäre Begrünung



## Voraussetzungen für die Förderung:

- Freiwillige Maßnahme, keine Auflage aus Baugenehmigung, Freiflächengestaltungssatzung oder Bebauungsplan
- Mindestens 4 Wohneinheiten (außer Dachbegrünung) oder Gewerbe
- Antragstellung vor Baubeginn
- Antragstellung durch Eigentümer\*in



Großer Innenhof mit heimischen Gehölzen  
Stauden



Wandbegrünung im Innenhof



Ungefüllte Rose an Hauswand



Begrünung einer TG



Dachbegrünung auf Gewerbebau



Foto: Elke Kressirer

Kontakt Förderprogramm Begrünung:

Cornelia Leupold 089 / 233 37962 Mi.-Fr.

[cornelia.leupold@muenchen.de](mailto:cornelia.leupold@muenchen.de)

[begruenung-foerdern.rku@muenchen.de](mailto:begruenung-foerdern.rku@muenchen.de)

<https://www.muenchen.de/begruenung-foerdern>



Foto: E. Kressirer

Begrünung gut gelungen?

Die Stadt München honoriert das Engagement beim

**Wettbewerb Mehr Grün für München**

Voraussetzung: Mindestens 3 Wohneinheiten oder Gewerbe

<https://stadt.muenchen.de/infos/wettbewerb-mehr-gruen.html>



Landeshauptstadt  
München  
**Referat für Klima-  
und Umweltschutz**

**Wir freuen uns auf mehr  
Maßnahmen für die Artenvielfalt!  
Danke für die Aufmerksamkeit**

**Informationen:** [www.muenchen.de/biodiv-foerdern](http://www.muenchen.de/biodiv-foerdern)

**Kontakt:** [biodivberatung.rku@muenchen.de](mailto:biodivberatung.rku@muenchen.de)